

KUBOTA KOMPAKTBAGGER KX085-5



Motor - Nennleistung:
66,6 PS / 49,0 kW

Maschinen - Gewicht:
Monoausleger: **8.392 kg**
Verstellausleger: **9.097 kg**

LEISTUNG

Zuverlässige Leistung und Bedienbarkeit.

Der KX085-5 ist ein Bagger der nächsten, fortschrittlichen KUBOTA Generation. Der Kubota-Motor und das robuste Hydrauliksystem bieten die Zuverlässigkeit und Bedienbarkeit, die Sie für eine Vielzahl von Aufgaben benötigen.

ZWEI ZUSATZSTEUERKREISE MIT EINSTELLBARER MAXIMALER HYDRAULIKÖLMEANGE (AUX1/AUX2)

Der KX085-5 ist mit zwei Zusatzsteuerkreisen ausgestattet - AUX1 und AUX2 - die eine einstellbare maximale Hydraulikölmenge haben. Diese Einstellungen können bequem über das digitale Bedienfeld ohne zusätzliche Werkzeuge und komplizierte Verfahren eingestellt werden.



LOAD-SENSING-HYDRAULIKSYSTEM

Kubota's Load - Sensing - Hydrauliksystem ermöglicht ein besseres Steuerungsgefühl für den Maschinenbediener und einen geringeren Kraftstoffverbrauch in allen Arbeitssituationen. Entsprechend der Steuerhebelposition der Vorsteuerventile verteilt die Hydraulikpumpe, je nach Bedarf, den geeigneten Ölstrom an die einzelnen Verbraucher. Das Ergebnis ist eine konstante und simultane Bewegung der einzelnen Hydraulikzylinder im Verhältnis zu dem entsprechenden Hebelhub der Steuerhebel. Das Resultat, Grab- und Planierarbeiten können so leicht und exakt durchgeführt werden. Streng unter der Maßgabe, Leistung da wo Sie gebraucht wird. Das neue 2 Pumpen L/S Hydrauliksystem ermöglicht die verbesserte Ansteuerung und fließende Bewegung von mehreren, gleichzeitigen Arbeitsbewegungen. So zum Beispiel, der Betrieb von verschiedenen Anbaugeräten beim Fahren, oder der effektive Einsatz von speziellen Frontanbaugeräten wie einem Mulchgerät oder Freischneider.

PLANIERSCHILD MIT SCHWIMMSTELLUNG

Sie müssen die Höhe des Planierschilds nicht mehr manuell anpassen, um eine ebene Bodenoberfläche zu planieren. Fahren Sie nach dem Rückverfüllen einfach rückwärts mit aktivierter Schwimmstellung über den Graben oder die zu planierende Fläche. Die Fertigstellung der Bodenfläche ist so schnell und einfach durchzuführen!



ORIGINAL KUBOTA MOTOR MIT DI SYSTEM MIT CRS UND DPF-SCHALLDÄMPFER



Ausgestattet mit dem CRS und DPF System erfüllt der Kubota-Motor V3307 mit der Direkteinspritzung die Stage-V Emissionsvorgabe und der verbesserte DPF reduziert den Wartungsaufwand durch die Verlängerung der Wartungsintervalle auf bis zu 6000 Stunden sowohl für den Regenerations als auch für den Aschefilter.

AUTOMATISCHES REGENERATIONS SYSTEM

Sie müssen die Arbeit nie mehr unterbrechen, um den DPF-Schalldämpfer zu reinigen. Bevor der Ruß ein kritisches Niveau erreichen kann, führt das Regenerations - System automatisch eine DPF-Regeneration durch (PM - Verbrennungstakt).

AUTOMATISCHE AKTIVIERUNG DER 3. RÜCKLAUFLEITUNG (DRUCKLOSE RÜCKLAUFLEITUNG ZUM HYDRAULIKTANK)

Mit dem automatischen System ist kein Aussteigen aus der Kabine und keine zusätzliche, manuelle Ventilbetätigung unter der Motorhaube für die Betätigung der hydraulischen Rücklaufleitung (3. Leitung) mehr notwendig. Der KX085-5 ist mit einem elektronisch gesteuerten Hydraulikölrücklauf zum Hydrauliköltank (3. Leitung) ausgestattet. Das System wird bei der Auswahl des Hydraulikhammermodus automatisch aktiviert.



LEERLAUFAUTOMATIK

Wenn die Steuerhebel länger als 4 Sekunden im Leerlauf belassen werden, wird die Motordrehzahl automatisch auf Leerlaufdrehzahl reduziert. Wenn die Hebel wieder bewegt werden, steigt die Motordrehzahl sofort auf die voreingestellten Drehzahl an. So sparen Sie Energie und reduzieren die Betriebskosten und das bei weniger Lärm und Abgasemissionen.

AUTOMATISCHE MOTORABSCHALTUNG

Ist bei diesem Modell serienmäßig eingebaut. Läuft der Motor längere Zeit im Leerlauf, dann schaltet sich dieser automatisch ab. Die Leerlaufzeit bis zur Abschaltung kann nach eigenem Ermessen einstellen werden. Diese innovative System reduziert die Geräusch- und Abgasemissionen und spart Energie, wodurch sich auch die Betriebskosten reduzieren.

FAHRANTRIEBE MIT AUTOMATISCHER FAHRGESCHWINDIGKEITS - UMSCHALTUNG

Der Fahrtrieb des KX085-5 ermöglicht durch seine verschiedenen konstruktiven Merkmale eine hohe Traktionskraft, bei gleichzeitiger feinfühlig und einfacher Ansteuerung. Die Fahrmotoren wurden zusätzlich mit dem automatischen Fahrgeschwindigkeits - Umschaltungssystem ausgestattet, dieses moderne, automatische Fahrtriebssystem bietet dem Bediener große Vorteile und einen hohen Fahrkomfort, und das bei jedem Arbeitseinsatz.



KOMFORT / EINFACHE BEDIENUNG

Eine luxuriöse Kabine mit breiterem Einstieg, großzügiger Beinfreiheit und einem Deluxe-Sitz sorgen für einen ganztägigen Komfort und eine leichte Bedienbarkeit.

DOPPELT EINSTELLBAR LUFTGEFEDERTER SITZ

Als Teil des Designs ist die Kabine jetzt mit einem Sitz der eine zweifach verstellbaren Sitzkonsole hat ausgestattet, diese Verstellbarkeit verbessert den Komfort deutlich. Die Joystick-Konsolen an der linken und rechten Seite des Sitzes können auch unabhängig vom Sitz eingestellt werden. Hierdurch wird man den individuellen Bedürfnisse des Fahrers bei allen Anforderungen gerecht. Die Serienmäßig ISO-konforme Luftfederung des Sitzes reduziert Vibrationen und stellt einen optimalen Bedienerkomfort zur Verfügung. Eine elektrisches Sitzhöhen - Verstellsystem vereinfacht und verbessert die Einstellung durch den Bediener.

MOBILTELEFONHALTER / USB-LADEGERÄT

Ein praktischer Halter für Ihr Mobiltelefon und ein nahe gelegener USB-Ladeanschluss sorgen dafür, dass Ihr Telefon in greifbarer Nähe immer geladen ist.



- A. Doppelt Einstellbar
Luftfederter Sitz**
- B. Neue LCD -
Anzeigeeinheit in Farbe**
- C. Getränkehalter**
- D. Mobiltelefonhalter /
USB-Ladegerät**

GERINGE GERÄUSCHEMISSIONEN

Eine leise Kabine sorgt für eine stressfreiere Arbeitsumgebung. Eine gut gedämmte Kabine schützt den Bediener vor zu lauten Motorenlärm und anderen Arbeitsgeräuschen. *LpA: 72dB

KLIMAANLAGE

Bleiben Sie an den heißesten Tagen cool und frieren Sie nicht an den kalten Tagen. Sie genießen das ganze Jahr über den Komfort der Klimaanlage. Dank des verbesserten Luftstroms und der Anordnung der Luftdüsen, die die Luft optimal in der Kabine verteilen. Die neuen Belüftungsdüsen fungieren auch als Frontscheibengebläse und sorgen für bessere Sicht und mehr Sicherheit.



NEUER FARBIGER LCD-BILDSCHIRM

Der farbige, große und hochauflösende 7-Zoll-LCD-Bildschirm bietet auf einen Blick alle Informationen, die der Fahrer für die Bedienung der Maschine benötigt. Die intuitive Bedienoberfläche ist leicht verständlich und ermöglicht einen einfachen Zugriff auf die unterschiedlichsten Funktionen, insbesondere die Hydrauliköl-Mengeneinstellung für die beiden Zusatzkreise. Darüber hinaus werden wichtige Wartungspositionen und ausführliche Warnungen zu Funktionsstörungen und Auffälligkeiten angezeigt. Die Bedienung erfolgt über einen Jog Dial und ist einfach und intuitiv. Selbst Fahrer, die den Minibagger zum ersten Mal benutzen, können schnell alle wichtigen Informationen abrufen.



Standardanzeige



- A. Warnanzeige
- B. Hydrauliköltemperatur
- C. Zusatzkreismodus
- D. Wassertemperatur
- E. Kraftstoffstand



Regelmäßige Wartung



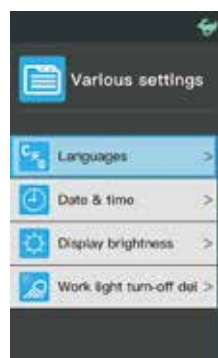
Betriebsprotokoll



Nachrichtenmodus



Zusatzkreis-Einstellungen



Verschiedene Einstellungen



- A. Menü-Taste
- B. Zurück-Taste
- C. Jog Dial
- D. Arbeitsscheinwerfer
- E. Rundumleuchte
- F. Automatischer Leerlauf & Motorabschaltung
- G. Überlastwarneinrichtung (Optional)
- H. Scheibenwischer
- I. Rückfahrkamera
- J. Scheibenwasch - Flüssigkeit
- K. Fahralarm (Optional)

SERVICE / SICHERHEIT

Schnelle, einfache Wartung in Kombination mit fortschrittlicher Technologie gewährleisten die Sicherheit von Fahrer und Bagger.

DREIFACH ZU ÖFFNENDE WARTUNGSHAUBEN

Alle drei Wartungshauben des Baggers können auf einmal geöffnet werden. Die zentral gelegenen Bau-Komponenten des KX085-5 sind hierdurch leicht und schnell zugänglich. Der Zugang der hydraulischen Komponenten unter dem Zentrum der Motorhaube, oder der Batterie, des Ölfilter, der Werkzeugkiste und der Fettpresse sowie die Pflege Ihres Baggers war noch nie so einfach wie jetzt.



- | | |
|--|--------------------------------------|
| A. Doppeltes Luftfilter Element | E. Anlasser |
| B. DPF Auspuff | F. Steuerventil |
| C. Kraftstofffilter | G. Rücklauffilter Hydrauliköl |
| D. Lichtmaschine | |

WARTUNGSFREUNDLICH

Teile, die regelmäßige Wartung und Inspektion benötigen, wie z. B. der Meßstab für das Motoröl und der Keilriemen sind einfach zu erreichen. Darüber hinaus befinden sich alle Filter in der Nähe der zu öffnenden Motorhaube, dies vereinfacht deren Austausch erheblich.

ANSCHRAUBBARER KABINENHANDLAUF

Der Handlauf ist mit dem Fahrerhaus verschraubt und kann im Falle einer Beschädigung schnell und einfach ausgetauscht werden.

ZWEITEILIGE HYDRAULIK -SCHLÄUCHE

Zweiteilige Hydraulikschläuche für das Planierschild reduzieren die Reparaturzeiten um fast 60 % im Vergleich zu einem einteiligen Schlauch. Durch diese Konstruktion ist es nicht mehr erforderlich die Maschine für die Wartung in die Werkstatt zu bringen.

ELEKTRISCHE BETANKUNGSPUMPE

Der KX085-5 ist serienmäßig mit einer Kraftstoff – Betankungspumpe ausgestattet, eine zusätzliche Sicherheit gewährleistet die automatische Stoppfunktion mit der die Kraftstoffpumpe ausgestattet ist. Dank der Betankungspumpe kann der Kraftstofftank in max. drei Minuten komplett befüllt werden.

GERINGER HECKSCHWENKRADIUS

Design und Entwicklung des KX085-5 erfolgten unter den Aspekten der bestmöglichen Standsicherheit und des geringst möglichen Heckschwenkradius. Beide Maschinenmerkmale ermöglichen es dem Fahrer, selbst bei der engsten Baustelle sich ungestört auf die feinfühligste Steuerung der Arbeitsbewegungen zu konzentrieren. Der geringe Heckschwenkradius und die seitlichen Protektoren aus Stahlguss schützen die Motorhaube und das Heck der Maschine auch in beengten Platzverhältnissen optimal vor einer unbeabsichtigten Beschädigung.



LED-ARBEITSSCHEINWERFER MIT AUSSCHALTVERZÖGERUNG

Das LED-Arbeitslicht kann so programmiert werden, dass es zwischen 30 Sekunden bis 2 Minuten nach dem Abstellen des Motors erlischt. Auf diese Weise kann der Fahrer die Maschine bei voller Beleuchtung sicher verlassen.



RÜCKSICHTKAMERA

Die serienmäßige Rücklichtkamera verbessert die Sicht nach hinten im Heckbereich der Maschine, indem sie die Heckansicht auf dem 7-Zoll-LCD-Bildschirm im Sichtbereich des Fahrers anzeigt.



SICHERHEITSGURT MIT ALARM UND GUTER SICHTBARKEIT

Der orange Sicherheitsgurt lässt das Sicherheitspersonal auf der Baustelle leicht erkennen, ob der Fahrer vor dem Anlassen des Motors den Sicherheitsgurt angelegt hat. Wurde das Anlegen des Gurtes vergessen, weist ein Warnsignal den Fahrer darauf hin, dass er sich noch anschnallen muss.

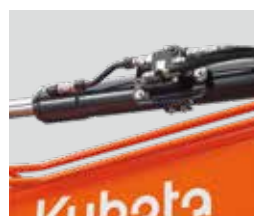


KOMPAKTE MASCHINENABMESSUNGEN

Der Kubota KX085-5 ist durch seine kompakte Bauweise und mit seinem nur 2,200 mm breitem Unterwagen das ideale Gerät für die immer enger werdenden Baustellen. Selbstverständlich wird durch die geringen Abmessungen auch der Maschinentransport wesentlich einfacher.

ROHRBRUCHSICHERUNGEN (ANTI-DROP) AN AUSLEGER UND LÖFFELSTIEL

Der KX085-5 ist serienmäßig mit Rohrbruchsicherungen für Ausleger- und Löffelstiel ausgestattet.



VERSTELLAUSLEGER - VERSION

Der KX085-5 kann auch mit einem Verstellausleger ausgestattet werden, so dass man sich selbst bei schwierigen Arbeiten in einem breiteren Spektrum mit der Maschinen bewegen kann.



A Größere Reichweite



Die Möglichkeit, Grabarbeiten direkt an der Maschine auszuführen



B Große Ausschütthöhe



C Effektive, vertikale Planier- und Grabarbeiten



EINFACHE AUSLEGERSTEUERUNG

Das bedienerfreundliche Design und die Position des Fußpedals ermöglichen dem Fahrer eine komfortable und sehr einfache Steuerung des Verstellauslegers. Das Fußpedal befindet sich auf der linken Seite neben den Steuerhebeln für den Fahrtrieb. Die Verstellung des Auslegers erfolgt durch die Betätigung des Fußpedals, zum Ausfahren des Verstellausleger muss das Pedal nach rechts betätigt werden, das Einfahren des Auslegers erfolgt über die linke Pedalbetätigung. Die Fußsteuerung erfolgt unabhängig von der sehr feinfühligem Steuerung des Auslegers.

VERSTELLAUSLEGER DYNAMISCHER - ARBEITSBEREICH

Der Verstellausleger eröffnet z. B. neue Arbeitsbereiche unter beengten Platzverhältnissen, so auch wenn es um die max. Reichweite oder die Grabtiefe bei entsprechenden Grabarbeiten geht die aufgrund der Gegebenheiten nahe an der Maschine erfolgen müssen, hier ist der Verstellausleger sehr vorteilhaft.

A. Erweiterter Arbeitsbereich

Der vielseitige Verstellausleger ermöglicht zum einen eine große Reichweite und aufgrund der geteilten Bauart einen deutlich größeren Rückkippwinkel, so dass der Tieflöffel bzw. das Grabgefäß bei Bedarf wesentlich näher an die Maschine heran geführt werden kann. Diese deutlichen konstruktiven Vorteile sind z. B. das effektive und produktive Planieren von wesentlich größeren Arbeitsflächen. Bei den unterschiedlichsten Grabarbeiten wird durch die zusätzliche Einstellmöglichkeit des Verstellauslegers eine Neupositionierung der Maschine meist vermieden, ein großer effektiver Vorteil bei besonders engen Baustellen.

B. Beeindruckende Ausschütthöhe

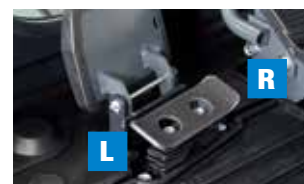
Der Verstellausleger ermöglicht eine große Ausschütthöhe, d. h. die extrem hohe Löffelposition und die feinfühligem Maschinensteuerung gewährleistet z. B. das Einfache und Schnelle beladen eines LKW's ohne dabei die Maschinenposition zu verändern.

C. Effektives Arbeiten auch unter beengten Platzverhältnissen

Beim Arbeiten in beengten Platzverhältnissen bietet der Verstellausleger aufgrund seiner kompakten Bauweise eine Vielzahl von Vorteilen, besonders hervorzuheben sind diese Vorteile bei vertikalen Grab- und Planierarbeiten, Hub- und Ladearbeiten sowie das Drehen des Oberwagens auf engstem Raum.

FEINFÜHLIGE SIMULTANE STEUERUNG DER ARBEITSFUNKTIONE

Der Kubota Verstellausleger ermöglicht eine feinfühligem und schnelle Arbeitsweise, gleichzeitig ermöglicht das moderne und leistungsstarke Kubota - Hydrauliksystem die simultane Betätigung und Steuerung von vier unterschiedlichen Arbeitsfunktionen, wie z. B. Löffelstiel, Ausleger, Löffel und Oberwagen drehen. Höchstleistungen bei Grab- und Planierarbeiten ohne Leistungsverluste steigern auch Ihre Produktivität.





Kubota Tracking System

KUBOTA TRACKING SYSTEM. Das Kubota Tracking System ist die intelligentere und einfachere Art, mit Ihrem KUBOTA Bagger in Verbindung zu stehen, jederzeit und überall. Von jedem PC, Laptop, Tablet oder Smartphone aus kann diese Verbindung hergestellt werden. Die Echtzeitlösung von Kubota hilft Ihnen nicht nur, die Betriebsleistung Ihrer Maschinen zu beurteilen, sondern auch die Sicherheit zu verbessern, Ausfallzeiten zu minimieren und Wartungsarbeiten für eine maximale Produktivität vorab zu planen.

- Standortinformationen
- Einsatzzeiten und Maschinenverwaltung
- Informationen über die Wartung
- FLOTTE VERWALTEN
- SICHERHEIT VERBESSERN
- MAXIMIERUNG DER PRODUKTIVITÄT
- AUSFALLZEITEN MINIMIEREN

KUBOTA'S DIEBSTAHL – SICHERUNGS – SYSTEM

Ihr KX085-5 ist durch das Kubota - Diebstahl - Sicherungs - System, welches zu einem der modernsten System seiner Art zählt gesichert. Nur die mit den Daten der Maschine programmierten Schlüssel können das Gerät starten. Wird ein falscher oder nicht programmierter Schlüssel zum Starten des Motors verwendet, so aktiviert das System einen Alarm. Der Alarm erlischt sofort nach der Verwendung des richtigen Schlüssels und dem Starten des Motors. Die neue erweiterte Funktionsweise des Systems informiert den Fahrer durch das Blinken einer LED - Warnleuchte den Zündschlüssel nach dem Abstellen der Maschine aus dem Zündschloss zu entfernen, und somit das System zu aktivieren und die Maschinen zu sichern.



Standardausrüstung

Sicherheitssystem

- Motorstart-Sicherheitssystem an der linken Konsole
- Fahrmotor mit Scheibenbremse
- Schwenkmotor mit Scheibenbremse
- Überlast-Warnerichtung
- Original Kubota-Diebstahlsicherung
- Lasthalteventil am Ausleger (ISO 8643)
- Lasthalteventil am Löffelstiel (ISO 8643)
- Halterung und Kabelbaum für 1. und Kabelbaum 2. für Rundumleuchte
- Automatische Motorabschaltung
- Seitenspiegel/Rückspiegel (links, rechts und hinten)
- Rückfahrkamera

Arbeitsausrüstung

- Zusatzsteuerkreis (AUX1 und AUX2), Verrohrung verlegt bis Löffelstielende
- 3 LED-Arbeitscheinwerfer an der Kabine und 1 LED-Scheinwerfer am Ausleger
- 2100 mm langer Löffelstiel

Kabine

- ROPS (Roll-over Protective Structure, ISO12117-2)
- OPG (Operator Protective Guard, Oberer Schutz) Stufe 1
- Doppelt einstellbarer luftgefederter Komfortsitz
- Aufrollbarer orangefarbener Sicherheitsgurt mit Warnfunktion
- Hydraulische Vorsteuerhebel mit verstellbaren Handgelenkstützen
- Fahrhebel mit Fußpedalen
- Klimatisierung (Klimaanlage)
- Kabinenheizung zum Entfrosten
- Notausstiegshammer
- Frontscheibe mit Gasdruckdämpfer - Unterstützung
- LCD-Farbdisplay
- USB-Ladegerät
- 12 V Stromquelle
- 2 Lautsprecher und Radioantenne
- Platz für Radioeinbau
- Kubota tracking system*
- Befestigungspunkte für den vorderen Fensterschutz
- Handy-Halterung
- Getränkehalter

Motor/Kraftstoffsystem

- Doppelement-Luftfilter
- Elektrische Kraftstoffpumpe für den Motor
- Automatisches Leerlaufsystem
- Elektrische Betankungspumpe
- Wasserabscheider mit Kraftstofffilter

Fahrwerk

- 450 mm Gummikette
- 1 x obere Laufrolle (Doppelflanschführung)
- 5 Single - Laufrollen an jeder Kette
- 2-Fahrgeschwindigkeitsschalter am Planierschildhebel

Hydraulisches System

- 2-Fahrgeschwindigkeiten mit Auto-Shift
- Planierschild mit Schwimmerfunktion
- Druckspeicher für Vorsteuerung
- Messanschlüsse für Hydraulikdruck prüfen
- Elektronisch gesteuerter Hydraulikrücklauf in der dritten Tankleitung
- 2-Pumpen-Load-Sensing-System
- Einstellbare maximale Hydraulikölmenge für die Zusatzkreise (AUX1 und AUX2)
- Proportionaler Daumenschalter (AUX1) am rechten Joystick
- Proportionaler Daumenschalter (AUX2) am linken Joystick

Optionale Ausrüstung

Fahrwerk

- 450 mm Stahlkette (+ 50 kg)
- 600 mm Stahlkette (+ 100 kg)
- 1750 mm Löffelstiel (- 22 kg)

Sicherheitssystem

- Halteventil - Einheit an dem Planierschild

Andere

- Sonderlackierung auf Anfrage
- OPG (Operator Protective Guard, Vorderer Kabinenschutz & Kabinen Schutz Stufe II, ISO 10262)
- Rundumlicht
- Zusatzgewicht für Standardausleger (+ 200 kg)
- Zusätzliches Gewicht für 2-teiligen Ausleger (+ 260 kg)
- Sonderlackierung auf Anfrage

F-Gas-Menge (in kg) in der Klimaanlage

Diese Klimaanlage enthält fluorierte Treibhausgase (F-Gase).

KABINE Model	Kältemittel	Menge (kg)	CO ₂ Äquivalent (t)	GWP*
KX085-5	HFC-134a	0,98	1,41	1430

* Treibhauspotential (Global Warming Potential)

* Die Spezifikationen sind Länderbezogen und können variieren, bitte wenden Sie sich an Ihren Händler vor Ort.

Technische Daten

*Mit Gummiketten, original Kubota Tieflöffel und 2.100 mm langem Löffelstiel

Modell		Monoausleger	Verstellausleger
Gewicht der Maschine¹	kg	8467	9172
Löffelkapazität (Standard:SAE/CECE)	m ³	0,21	0,21
Löffelbreite (ohne Löffelzähne)	mm	800	800
Motor			
Hersteller		KUBOTA	KUBOTA
Modell		V3307-CR-TE5-BH-1	V3307-CR-TE5-BH-1
Typ		Wassergekühlter Dieselmotor E-CDIS (mit CRS und DPF)	Wassergekühlter Dieselmotor E-CDIS (mit CRS und DPF)
Emissionsstandards		EU Stage V	EU Stage V
Ausgangsleistung nach (ISO 14396:2002)* ²	PS / kW	66,6 (49,0) / 2000	66,6 (49,0) / 2000
Ausgangsleistung nach 9249 NET* ²	PS / kW	63,2 (46,5) / 2000	63,2 (46,5) / 2000
Anzahl der Zylinder		4	4
Bohrung x Hub	mm	94 x 120	94 x 120
Hubraum	cc	3331	3331
Kraftstoff* ³		Dieselkraftstoff nach EN590 / HVO nach EN 15940	
Gesamtlänge	mm	6450	6940
Gesamthöhe	mm	2540	2540
Drehgeschwindigkeit	U/min	9,8	9,8
Gummikettenbreite	mm	450	450
Achsabstand	mm	2300	2300
Planierschild-Abmessungen (Breite x Höhe)	mm	2200 x 500	2200 x 500
Hydraulikpumpen			
P1, P2		Axialkolben-Verstellpumpe	Axialkolben-Verstellpumpe
Fördermenge	ℓ / min	84,6 x 2	84,6 x 2
Hydr. Druck	MPa	27,4	27,4
Max. Reißkraft am Löffelstiel	kN	38,1 / 65,2	38,1 / 65,2
Ausleger Schwenkwinkel (Links / Rechts)	Grad	70 / 60	70 / 60
Zusätzlicher Steuerkreis (SP1)			
Max. Hydraulikölmenge	ℓ / min	100	100
Max. Hydraulikdruck	MPa	20,6	20,6
Zusätzlicher Steuerkreis (SP2)			
Max. Hydraulikölmenge	ℓ / min	55,8	55,8
Max. Hydraulikdruck	MPa	20,6	20,6
Hydrauliktank Kapazität (Tank)	ℓ	75	75
Kraftstofftank Kapazität	ℓ	115	115
Max. Fahrgeschwindigkeit (1.Gang / 2.Gang)	km / h	2,7 / 4,8	2,7 / 4,8
Bodendruck	kPa (kgf / cm ²)	36,7 (0,374)	39,8 (0,406)
Bodenfreiheit	mm	356	356
Geräuschpegel			
LpA / LwA (2000 / 14 / EC)	dB (A)	72 / 96	72 / 96
Vibration⁴			
Hand-Arm-System (ISO 5349-2:2001)			
Graben / Ebnen	m / s ² RMS	<2,5 / <2,5	<2,5 / <2,5
Fahren / Leerlauf	m / s ² RMS	4,40 / <2,5	4,40 / <2,5
Ganzkörper (ISO 2631-1:1997)			
Graben / Ebnen	m / s ² RMS	<0,5 / <0,5	<0,5 / <0,5
Fahren / Leerlauf	m / s ² RMS	<0,879 / <0,5	<0,879 / <0,5

¹ Mit original Kubota Tieflöffel 176,6 kg, einsatzbereit.

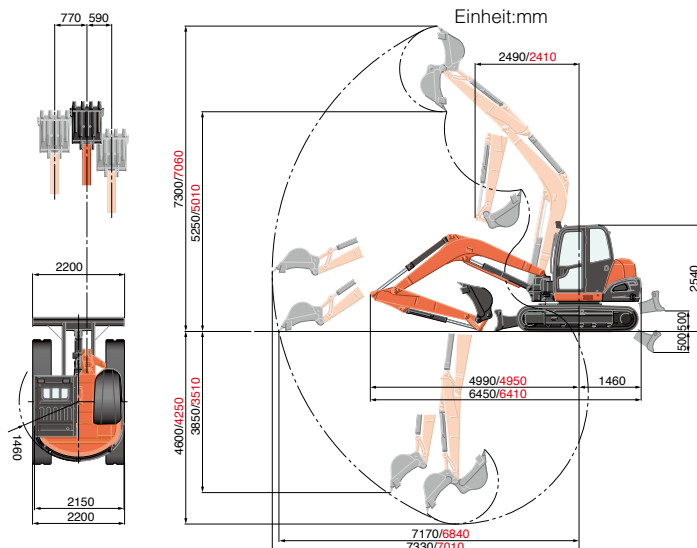
² Mit Dieselmotor nach EN590.

³ Hinweis, bitte beachten Sie, dass HVO eine geringere Dichte als Dieselmotor hat.

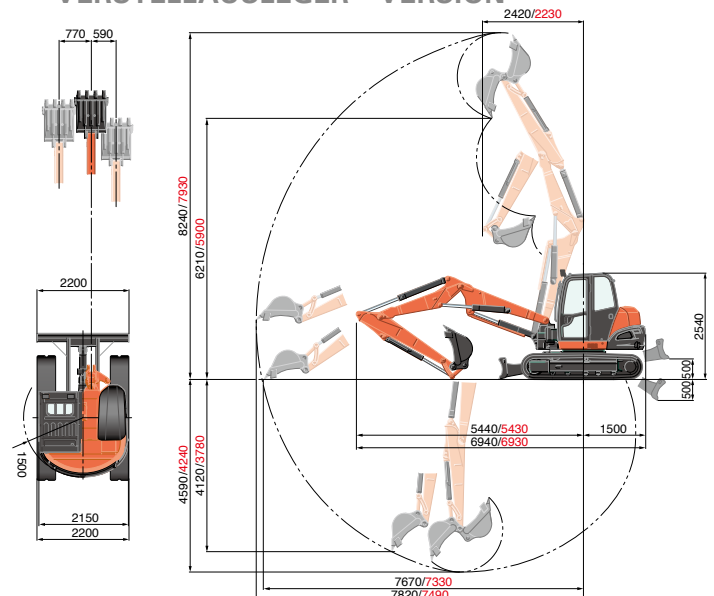
⁴ Diese Werte wurden unter bestimmten Bedingungen bei maximaler Motordrehzahl gemessen und können entsprechend der Betriebssituation abweichen.

ABMESSUNGEN

2,100 mm langer Löffelstiel
1,750 mm kurzer Löffelstiel



VERSTELLAUSLEGER - VERSION



Modell		Monoausleger											
		Anhebepunkt - Radius (min.)			Anhebepunkt - Radius (4m)			Anhebepunkt - Radius (5m)			Anhebepunkt - Radius (Max)		
Hubhöhe		Über Schild		Über die Seite 360°	Über Schild		Über die Seite 360°	Über Schild		Über die Seite 360°	Über Schild		Über die Seite 360°
		Schild abgesenkt	Schild angehoben		Schild abgesenkt	Schild angehoben		Schild abgesenkt	Schild angehoben		Schild abgesenkt	Schild angehoben	
5m	1750 Arm				16,7 (1,70)	16,7 (1,70)	16,2 (1,65)						
	2100 Arm				14,2 (1,45)	14,2 (1,45)	14,2 (1,45)						
3m	1750 Arm				20,1 (2,05)	20,1 (2,05)	15,2 (1,55)	17,2 (1,75)	13,7 (1,40)	10,8 (1,10)			
	2100 Arm				18,1 (1,85)	18,1 (1,85)	15,7 (1,60)	16,2 (1,65)	14,2 (1,45)	10,8 (1,10)			
1.5m	1750 Arm				26,0 (2,65)	18,6 (1,90)	13,7 (1,40)	20,1 (2,05)	13,2 (1,35)	10,3 (1,05)	17,0 (1,74)	10,7 (1,09)	8,2 (0,84)
	2100 Arm				24,5 (2,50)	18,6 (1,90)	14,2 (1,45)	19,1 (1,95)	13,2 (1,35)	10,3 (1,05)	15,8 (1,61)	9,3 (0,95)	7,5 (0,76)
1m	1750 Arm				27,4 (2,80)	18,1 (1,85)	13,7 (1,40)	20,6 (2,10)	12,7 (1,30)	9,8 (1,00)			
	2100 Arm				26,0 (2,65)	18,1 (1,85)	13,7 (1,40)	20,1 (2,05)	13,2 (1,35)	9,8 (1,00)			
0m	1750 Arm				28,4 (2,90)	17,6 (1,80)	13,2 (1,35)	21,1 (2,15)	12,7 (1,30)	9,3 (0,95)			
	2100 Arm				27,9 (2,85)	17,6 (1,80)	13,2 (1,35)	21,1 (2,15)	12,7 (1,30)	9,3 (0,95)			
-1m	1750 Arm	37,2 (3,80)	37,2 (3,80)	37,2 (3,80)	27,0 (2,75)	17,2 (1,75)	12,7 (1,30)	20,1 (2,05)	12,7 (1,30)	9,3 (0,95)			
	2100 Arm	28,4 (2,90)	28,4 (2,90)	28,4 (2,90)	27,4 (2,80)	17,2 (1,75)	12,7 (1,30)	20,6 (2,10)	12,3 (1,25)	9,3 (0,95)			
-3m	1750 Arm												
	2100 Arm				15,7 (1,60)	15,7 (1,60)	13,2 (1,35)						

daN (ton)

Modell		Verstellausleger											
		Anhebepunkt - Radius (min.)			Anhebepunkt - Radius (4m)			Anhebepunkt - Radius (5m)			Anhebepunkt - Radius (Max)		
Hubhöhe		Über Schild		Über die Seite 360°	Über Schild		Über die Seite 360°	Über Schild		Über die Seite 360°	Über Schild		Über die Seite 360°
		Schild abgesenkt	Blade Up		Schild abgesenkt	Blade Up		Schild abgesenkt	Blade Up		Schild abgesenkt	Blade Up	
5m	1750 Arm	23,0 (2,35)	23,0 (2,35)	23,0 (2,35)	19,6 (2,00)	19,6 (2,00)	17,2 (1,75)	17,6 (1,80)	15,2 (1,55)	11,8 (1,20)			
	2100 Arm				18,1 (1,85)	18,1 (1,85)	17,6 (1,80)	16,7 (1,70)	15,7 (1,60)	12,3 (1,25)			
3m	1750 Arm				23,5 (2,40)	21,1 (2,15)	15,7 (1,60)	18,6 (1,90)	14,7 (1,50)	11,3 (1,15)			
	2100 Arm				22,1 (2,25)	21,6 (2,20)	16,2 (1,65)	18,1 (1,85)	14,7 (1,50)	11,3 (1,15)			
1.5m	1750 Arm				27,4 (2,80)	19,1 (1,95)	14,2 (1,45)	20,1 (2,05)	13,7 (1,40)	10,3 (1,05)	14,7 (1,50)	9,6 (0,98)	7,3 (0,74)
	2100 Arm				26,5 (2,70)	19,1 (1,95)	14,2 (1,45)	20,1 (2,05)	13,7 (1,40)	10,3 (1,05)	13,8 (1,41)	9,5 (0,97)	6,9 (0,71)
1m	1750 Arm				27,4 (2,80)	18,6 (1,90)	13,7 (1,40)	20,6 (2,10)	13,7 (1,40)	10,3 (1,05)			
	2100 Arm				27,0 (2,75)	18,6 (1,90)	13,7 (1,40)	20,1 (2,05)	13,7 (1,40)	10,3 (1,05)			
0m	1750 Arm				26,0 (2,65)	18,1 (1,85)	13,2 (1,35)	19,6 (2,00)	13,2 (1,35)	9,8 (1,00)			
	2100 Arm				26,5 (2,70)	18,1 (1,85)	13,2 (1,35)	20,1 (2,05)	13,2 (1,35)	9,8 (1,00)			
-1m	1750 Arm	27,9 (2,85)	27,9 (2,85)	20,6 (2,10)	22,5 (2,30)	18,1 (1,85)	13,2 (1,35)	17,2 (1,75)	13,2 (1,35)	9,8 (1,00)			
	2100 Arm	22,5 (2,30)	22,5 (2,30)	22,5 (2,30)	24,0 (2,45)	18,1 (1,85)	13,2 (1,35)	18,1 (1,85)	12,7 (1,30)	9,3 (0,95)			
-3m	1750 Arm				6,9 (0,70)	6,9 (0,70)	6,9 (0,70)						
	2100 Arm				11,3 (1,15)	11,3 (1,15)	11,3 (1,15)						

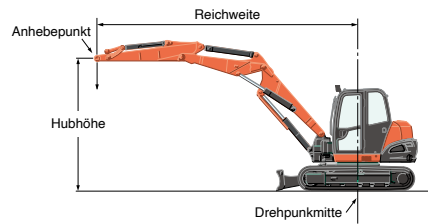
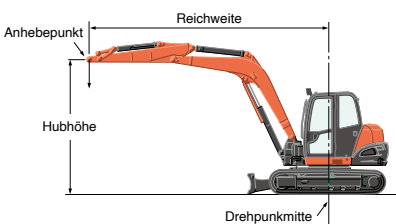
Bitte beachten:

* Die Tragfähigkeit der Maschine wurde nach ISO 10567 ermittelt, d. h. 75% der statischen Kippbelastung bzw. 87% der hydraulischen Tragfähigkeit der Maschine werden nicht überschritten.

* Die Hublasten wurden inkl. der Standardschaufel, Haken und Seilschlingen bzw. anderen Hilfsmitteln ermittelt.

* Serienmäßig sind die Maschinen nach der Maschinenrichtlinie der EN474-1 und EN474-5 mit den entsprechenden Sicherheitsventilen und der akustischen Überlast – Warneinrichtung für den Auslegerzylinder Kolbenbodenseitig ausgestattet.

* Technische Daten können jederzeit und ohne vorherige Benachrichtigung zum Zweck der Produktverbesserung verändert werden.



□ Technische Daten und Informationen können jederzeit und ohne vorherige Benachrichtigung zum Zweck der Produktverbesserung verändert werden.

Bitte beachten Sie beim Arbeiten mit entsprechenden Baumaschinen die gültigen Arbeitsschutz- und Sicherheitstechnischen – Bestimmungen in dem jeweiligen Einsatzgebiet.

Kubota
Originalteile
 für maximale
 Leistung,
 Langlebigkeit
 und Sicherheit





KUBOTA EUROPE S.A.S.

19, rue Jules Vercaux
Zone Industrielle - CS50088
95101 Argenteuil Cedex France
Téléphone : (33) 01 34 26 34 34
Télécopieur : (33) 01 34 26 34 99



<https://www.kubota-eu.com>



KTP:486.15.DE